

A woman with dark hair tied back, wearing glasses and a green sweater, is shown in profile, focused on her work at a table. The background is a bright, sunlit room with a window showing greenery outside. The overall atmosphere is calm and professional.

L'Atelier d'Eglantine  
Eglantine PETIT

[vous@latelierdeglantine.fr](mailto:vous@latelierdeglantine.fr)

06.84.16.12.03

Instagram [@atelierdeglantine](https://www.instagram.com/atelierdeglantine)

# Objets



ACRYLIQUE SUR CANSON — À GAUCHE: 120G TAILLE A3 — À DROITE: 180G TAILLE A4

*L'Atelier d'Eglantine*

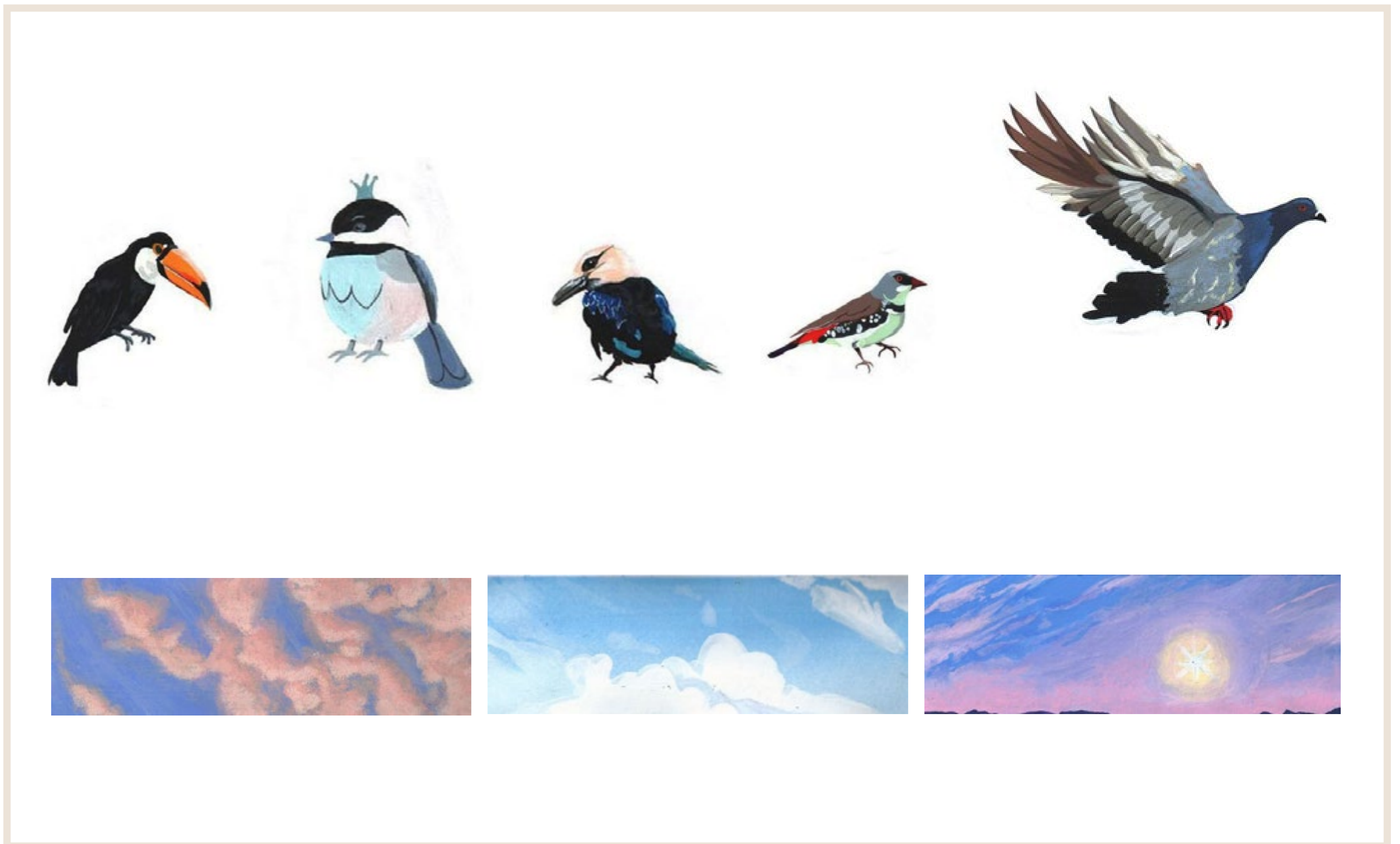
# Nature



ACRYLIQUE SUR CANSON 120G – À GAUCHE 25X25 CM – À DROITE 15X11 CM

L'Atelier d'Eglantine

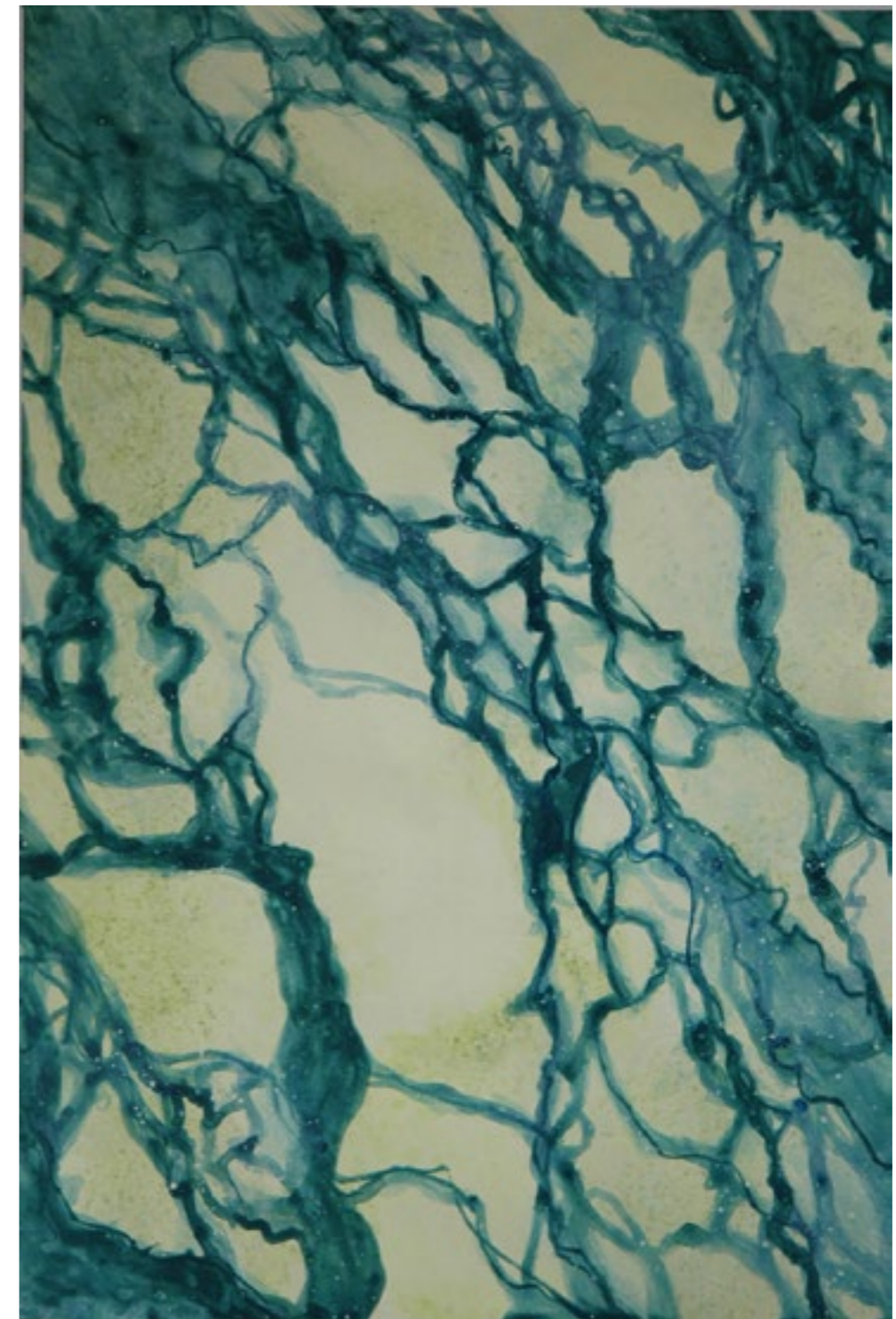
# Cieux



ACRYLIQUE SUR CANSON 120G – OISEAUX HAUTEUR 6CM – CIEUX 9X3 CM

L'Atelier d'Eglantine

# Drapé et marbre

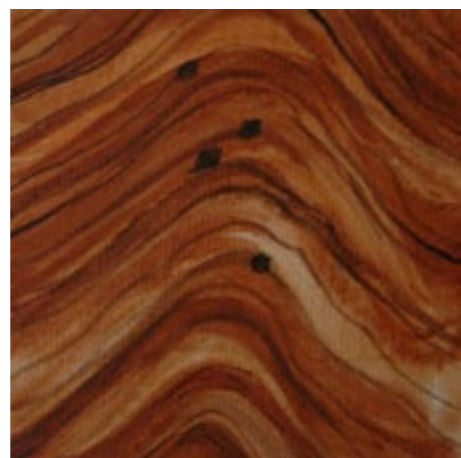
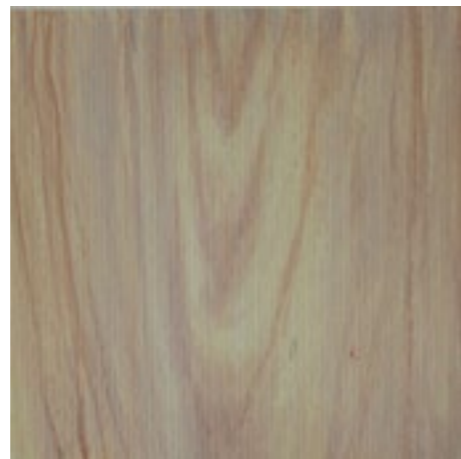
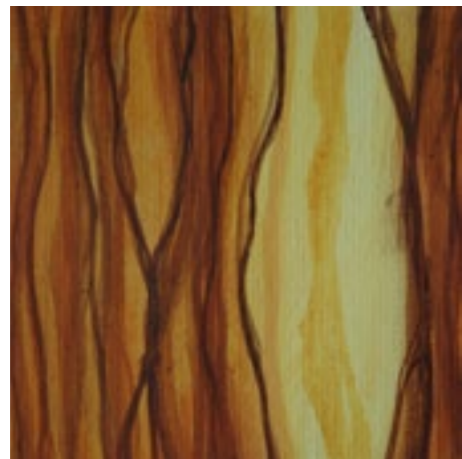


À GAUCHE DRAPÉ ET MOULURE AUTOUR DE LA PORTE, FRESQUE — À DROITE ACRYLIQUE SUR CANSON 300G TAILLE A3

# Ornement



# Bois



ACRYLIQUE SUR CANSON 300G – À GAUCHE CARRÉ DE 10 CM – À DROITE TAILLE A3

L'Atelier d'Eglantine

# Vitrines



DÉCORATIONS DE NOËL D'APRÈS MON CATALOGUE, ACRYLIQUE SUR VERRE — À GAUCHE 3X2M — À DROITE 2X2,30M ET 2,50X2,30M



# Ambiance



ACRYLIQUE SUR CANSON 120G 15X11 CM

L'Atelier d'Eglantine